



Ringwald

Brandschutz-Pläne
Brandschutz-Ausbildung
Brandschutz-Management
Facility-Management-Services



**Der Marktführer
für Komplettleistungen
im organisatorischen
Brandschutz
und Dienstleistungen
im Facility-Management**

Willkommen bei Ringwald,

Ihrem Spezialisten für organisatorischen Brandschutz und Facility-Management-Lösungen.

Genauere Informationen über vorhandene Flächen sind nicht nur Grundlage für erfolgreiches Facility-Management sondern auch Basis qualifizierter Feuerwehr- sowie Flucht- und Rettungspläne. Aus dieser Gemeinsamkeit erweitern wir ständig unsere Leistungen und entwickelten uns zum Anbieter von hochwertigen Komplettlösungen mit nachhaltigem Wert.

Als Fachbüro besitzen wir eine langjährige Erfahrung. Unsere Kunden schätzen uns als kompetenten und zuverlässigen Partner. Mit innovativen CAD-, Ausbildungs- und Management-Leistungen arbeiten wir beständig auf hohem Niveau. Spezifische Kundenwünsche werden integriert. Dabei garantieren wir bei bester Qualität, Funktionalität und Optik einen angemessenen Preis. Nachhaltige Serviceleistungen sind für uns selbstverständlich.

Unsere Ziele sind die zeitgemäße und effiziente

- Erstellung und Pflege von Feuerwehrplänen, Flucht- und Rettungsplänen
- Aus- und Weiterbildung Ihrer Mitarbeiter
- Aufbau- und Erhalt Ihres Brandschutz-Managements
- Erfassung, Aufbereitung, Pflege und Auswertung immobiler Bestände

Wählen Sie Ihre gewünschten Dienstleistungen auf den Folgeseiten aus unserem BfB-Start System und BfB-Flat System aus.

Wir freuen uns auf Ihre Anfrage.



Michael Ringwald

Unsere Dienstleistungen

BfB-Start System®

Brandschutz-PläneSeiten 4 – 5

- Feuerwehrpläne nach DIN 14095
- Flucht- und Rettungspläne nach DIN ISO 23601
- Brandschutzordnungen nach DIN 14096
- Feuerwehrlaufkarten nach DIN 14675
- Zimmerfluchtpläne nach DIN ISO 23601
- Bestuhlungs- und Rettungswegepläne nach VStättVO
- Rettungspläne nach VerhaltensVwV

Brandschutz-AusbildungSeite 6

- Brandschutz-Unterweisung (BSU) nach ASR A2.2
- Brandschutzhelfer-Ausbildung (BSH) nach ASR A2.2
- Räumungs-Unterweisung (RU) nach ASR A2.3
- Sicherheits-Unterweisung (SU) für Versammlungsstätten
- Brandschutzbeauftragte (BSB) für Verkaufsstätten
- Fortbildungen für BSB

Brandschutz-ManagementSeite 7

- Externe Brandschutzbeauftragte
- Sicherheitskonzepte nach VStättVO

Facility-Management ServicesSeiten 8 – 9

- Professional Services
- On site Services
- CAD Services
- Data & Documents

BfB-Flat System®

BrandschutzSeiten 10 – 11

- **Option 1:** Begehung des Objektes
- **Option 2:** Begehung des Objektes, zusätzlich inklusive BSH-Ausbildung (2-jährlich).
- **Option 3:** Aktualisierung der Pläne (bei Bedarf).

BfB-Start System®

Brandschutz-Pläne

- Feuerwehrpläne nach DIN 14095
- Flucht- und Rettungspläne nach DIN ISO 23601
- Brandschutzordnungen nach DIN 14096
- Feuerwehrlaufkarten nach DIN 14675
- Zimmerfluchtpläne nach DIN ISO 23601
- Bestuhlungs- und Rettungswegepläne nach VStättVO
- Rettungspläne nach VerhaltensVwV
- Evakuierungspläne

Gesetzlich vorgeschriebene Aktualisierung zum Festpreis !

Feuerwehrpläne, sowie Flucht- und Rettungspläne müssen nach DIN mindestens 2-jährlich durch eine sachkundige Person geprüft werden. Weitere Informationen finden Sie auf Seite 10.

Mit neuen Plänen Mitarbeiter schulen!

Schulen Sie Ihre Mitarbeiter, damit diese sich über Fluchtwege und Selbsthilfeeinrichtungen informieren können. Wir binden die neuen Pläne gratis in unsere Brandschutz-Unterweisung ein.



Unsere Leistungen

- Paper-to-CAD: Vektorisierung analoger Papierpläne. Maßhaltige, messbare und veränderbare Grundrisse und Pläne in Layertechnik und CAD Qualität. Das Ergebnis ist besser als das Original.
- Alle Pläne werden mit AutoCAD angefertigt.
- Mit der Begehung erfolgt der Abgleich der Pläne vor Ort mit den tatsächlichen Verhältnissen bezüglich der Angriffs- bzw. Fluchtwege, Zugänglichkeit von Grundstück und Gebäuden, Raumnutzung und -aufteilung, Türöffnungseinrichtungen, Erfassung der Brandschutz- und Lösch-einrichtungen und Bereichen mit besonderen Gefahren.
- Neben der bundesweit geltenden DIN 14095 werden auch Ihre spezifischen regionalen Mindestanforderungen eingearbeitet. Ohne die erfolgt keine Freigabe.
- Vorabzüge und Genehmigungspläne sind Standard.
- Abstimmung mit der zuständigen Behörde.
- Laminieren war gestern! Unsere Pläne für die Feuerwehr werden direkt auf eine wasser- und abriebsfeste Folie mit Farblaser-Technik gedruckt.
- Alle erforderlichen Mehrfertigungen sind satzweise in Ordnern zusammengefasst, auch die Folienexemplare für die Feuerwehr.
- Jeder Plan wird lagerichtig gedreht (gemäß DIN ISO 23601).
- Montage vor Ort.
- Die thermische Tintenstrahltechnologie garantiert für den Druck der Flucht- und Rettungspläne eine UV-Beständigkeit von 5 Jahren im Innenbereich!



BfB-Start System®

Brandschutz-Ausbildung

- Brandschutz-Unterweisung (BSU) nach ASR A2.2
- Brandschutzhelfer-Ausbildung (BSH) nach ASR A2.2
- Räumungs-Unterweisung (RU) nach ASR A2.3
- Sicherheits-Unterweisung (SU) für Versammlungsstätten
- Brandschutzbeauftragte (BSB) für Verkaufsstätten
- Fortbildungen für BSB

Die Schulungen finden als „Inhouse-Schulungen“ statt.

Unsere Leistungen

- Unterweisung der Beschäftigten in Maßnahmen gegen Entstehungsbrände, das Verhalten im Brandfall und Grundzüge des vorbeugenden Brandschutzes (gemäß ASR mindestens einmal jährlich!)
- Durch eine fachkundige praktische Löschübung wird der Umgang mit Feuerlöscheinrichtungen geschult.



BfB-Start System®

Brandschutz-Management

- **Externe Brandschutzbeauftragte**
vertraglich definierte Betreuung im jährlich festzulegenden Turnus
- **Sicherheitskonzepte für Versammlungsstätten**

Ihre Vorteile

- Sie können zu jeder Zeit flexibel agieren. Bedarfsgerecht beziehen Sie Leistungen zu effizienten Festpreisen.
- Die Ergebnisse der Begehungen und Besprechungen werden dauerhaft dokumentiert.
- Sie profitieren von unserem aktuellen Fachwissen.
- Namentlich benannter, externer Ansprechpartner der betriebliche Interessen gegenüber Behörden vertritt.
- Kostentransparenz bei Wahl der Regelbetreuung, beispielsweise durch pauschale Vergütung der vereinbarten Einsatzzeit.
- Einsparung von Kosten für die Qualifizierung eigener Mitarbeiter.
- Günstigere Versicherungsbeiträge bei gleichzeitiger Erhöhung des Sicherheitsstandards für Kunden und Mitarbeiter.



BfB-Start System®

Facility-Management Services

- **Professional Services:** System-Analyse nach definierter Methode mit Qualitätskontrolle und Zieldefinition.
- **On site Services:** Erfassung hochwertiger Daten mit Qualitätskontrolle für eine sichere Bestandsdatenqualität.

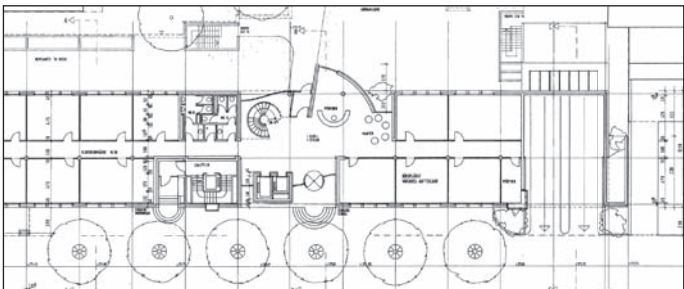
BrandschutzPLUS: Inventarisierung brandschutz-technischer Einrichtungen, Wartungs-/Inspektionsüberwachung, Wartungspläne und -listen.
- **CAD Services:** Erstellung aktueller CAD-Pläne als perfekte Grundlage für Ihr Management (Gebäudevermessung, Paper-to-CAD: Vektorisierung analoger Papierpläne, Aufbereitung von CAD-Plänen für CAFM, Wartungs- und Facility-Management-Pläne).
- **Data & Documents:** Daten- und Planungsorganisation: Übersichtlich sortiert und strukturiert.

Ringwald ist Service Partner von sonixc – real estate intelligence:

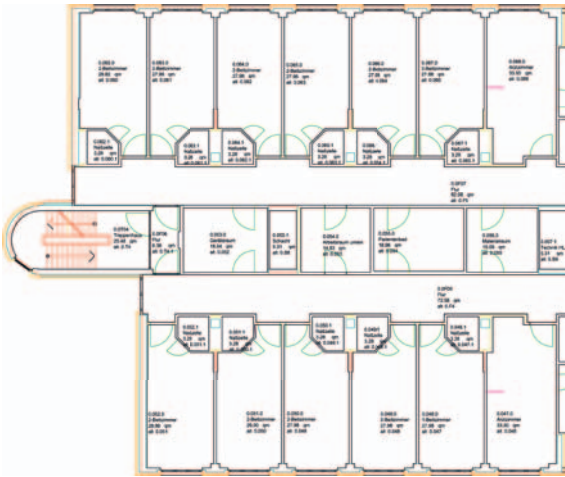
Softwarekonforme Beratung, Datenübergabe und Serviceleistungen.

Paper-to-CAD – besser als das Original:

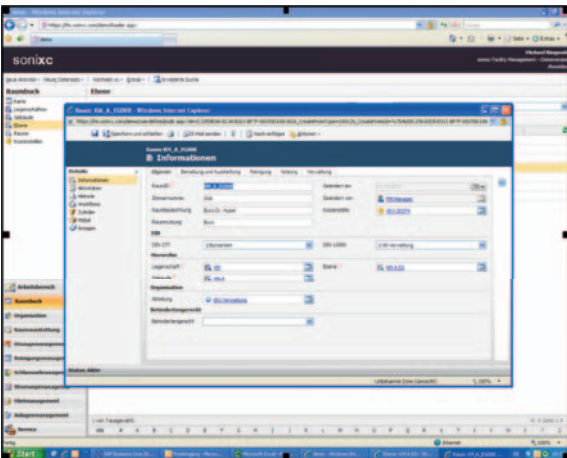
- maßhaltig
- messbar und veränderbar
- Layertechnik
- Grundrisse und Pläne in CAD-Qualität



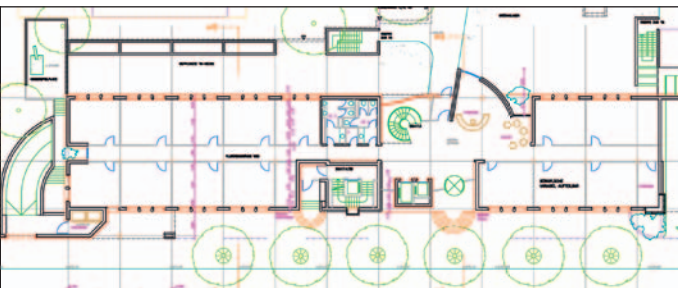
Von Hand gezeichneter Plan



Aufbereiteter CAD-Plan für CAFM-Systeme



Rauminformationen in sonixc



Vektorisierter Plan

BfB-Flat System®

Brandschutz

Gesetzlich vorgeschriebene Aktualisierung zum Festpreis, 2-jährlich. Gerne erstellen wir Ihnen ein Angebot.

- **Option 1:** Begehung des Objektes, eventuell Ausstellung eines Zertifikates (2-jährlich).
- **Option 2:** Begehung des Objektes, eventuell Ausstellung eines Zertifikates (2-jährlich), zusätzlich inklusive BSH-Ausbildung (2-jährlich).
- **Option 3:** Aktualisierung der Pläne (bei Bedarf).

Unsere Leistungen

- Erfüllung gesetzlicher Vorgaben aus einer Hand.
- Planungssicherheit durch Festpreis über die gesamte Laufzeit.
- Klare, einfache Preisstruktur bzw. Kalkulationsbasis: nach Grundfläche (m²).
- Aktualität der Brandschutzpläne, dadurch Schadensbegrenzung im Notfall.
- Rechtssicherheit im Schadensfall gegenüber Versicherungen und Anspruchstellern.
- Mit topaktuellen Plänen helfen wir der Feuerwehr und Mitarbeitern, Leben zu retten.
- Zertifizierung und Auditierung durch Ringwald.

Brandschutzpläne müssen nach DIN mindestens nach 2 Jahren durch eine sachkundige Person geprüft werden. BSH-Schulungen sind in allen Arbeitsstätten durch die ASR A2.2 vorgeschrieben.

Unsere Referenzen

BfB-Start System®

- Landeshauptstadt Stuttgart (städtische Gebäude)
- Landtag des Saarlandes, Saarbrücken
- POCO Domäne Holding GmbH
Betreuung aller ca. 90 bundesweiten Standorte
- E-Plus Mobilfunk GmbH & Co. KG
Düsseldorf + weitere Standorte
- SICK AG, Hauptsitz Waldkirch, Reute
- Klinikverbund Südwest Sindelfingen, 6 Krankenhäuser
- SHG – Saarland Heilstätten GmbH, Saarbrücken
- EDEKA Südwest GmbH, Großlager, Tiefkühlager
- Park Hyatt Hamburg GmbH, Hotel
- DB – Deutsche Bahn, Immobilien
- Verbandsgemeinde Montabaur, Schulgebäude
- Stadt Ludwigslust, Schulgebäude
- Westfälische Wilhelms-Universität, Münster
- PFLEGEN UND WOHNEN Betriebs GmbH, Hamburg
- Marriott Hotel, Stuttgart-Sindelfingen
- Holiday Inn Hotel, München-Süd
- Evangelische und Johanniter Klinik, Duisburg
- HUGO BOSS AG, Metzingen
- DÜRR Systems GmbH, Bietigheim-Bissingen
- W&W AG Wüstenrot & Württembergische, Stuttgart

STUTTGART

Marriott

POCO
Domäne
ERHOLUNGSMÄRKTE

Klinikverbund
Südwest

E
EDEKA

e-plus+

BOSS

DÜRR

wüstenrot
württembergische

BfB-Flat System®

- Bosch-Rexroth AG, Horb a. N.
- Glockenbrot Bäckerei GmbH & Co. oHG
REWE Group, Frankfurt am Main
- Psychiatrische Klinik Lüneburg, Außenstelle Ebstorf

REWE
GROUP
GLOCKEN
BÄCKEREI

PSYCHIATRISCHE
KLINIK LÜNEBURG

Rexroth
Bosch Group



Ringwald

Brandschutz-Pläne
Brandschutz-Ausbildung
Brandschutz-Management
Facility-Management-Services

info@bfb-ringwald.de
www.bfb-ringwald.de

Büro Stuttgart (Hauptsitz)

Raiffeisenstraße 5
D-71126 Gäufelden
Telefon +49 (0) 7032 91365-0
Telefax +49 (0) 7032 91365-2

Büro Freiburg

Fürstbischof-Galura-Straße 10
D-79336 Herbolzheim
Telefon +49 (0) 7643 93121-0
Telefax +49 (0) 7643 93121-4

Büro Nord

Philipp-Reis-Weg 6
D-23556 Lübeck
Telefon +49 (0) 451 690838
Telefax +49 (0) 3212 1441412