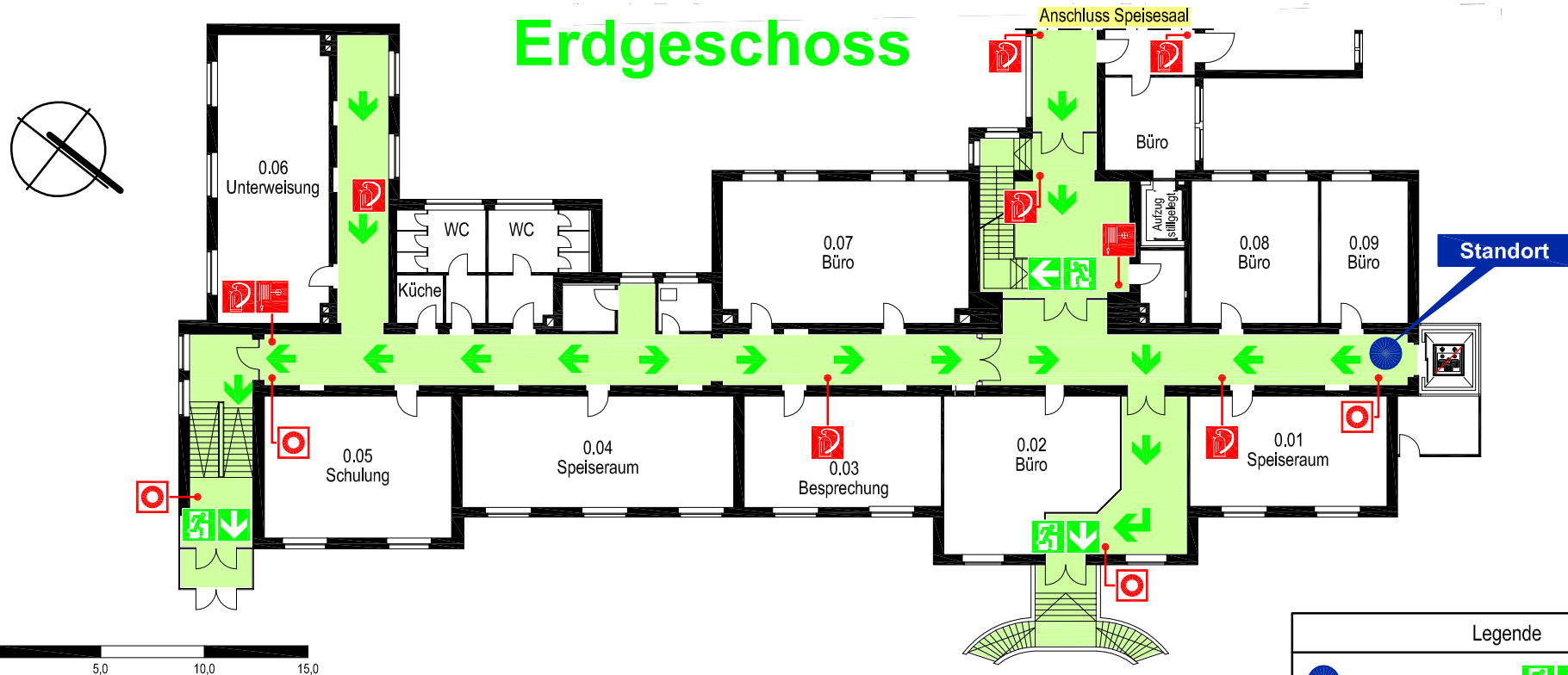


# Flucht- und Rettungsplan

## Erdgeschoss



### Verhalten im Brandfall Ruhe bewahren

#### 1. Brand melden

- Brandmelder betätigen oder  
Telefon: **110 oder 112**  
Mobil: **110 oder 112**
- WER meldet?  
WAS ist passiert?  
WIE viele sind betroffen/verletzt?  
WO ist etwas passiert?  
WARTEN auf Rückfragen!

#### 2. In Sicherheit bringen

- Gefährdete Personen mitnehmen  
Türen schließen  
Gekennzeichneten  
Fluchtwegen folgen  
Aufzug nicht benutzen  
Auf Anweisungen achten

#### 3. Lösversuch unternehmen

- Feuerlöscher,  
Wandhydrant / Löschschlauch,  
Mittel und Geräte zur  
Brandbekämpfung  
benutzen!

### Verhalten bei Unfällen Ruhe bewahren

#### 1. Unfall melden

- Telefon: **110 oder 112**  
Mobil: **110 oder 112**
- WO geschah es?  
WAS geschah?  
WIE viele Verletzte?  
WELCHE Arten von Verletzungen?  
WARTEN auf Rückfragen!

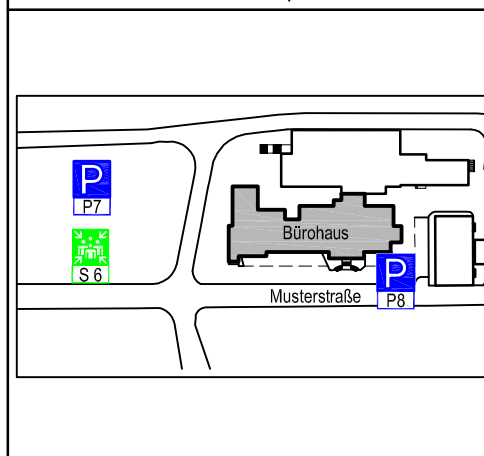
#### 2. Erste Hilfe

- Absicherung des Unfallortes  
Versorgen der Verletzten  
Anweisungen beachten

#### 3. Weitere Maßnahmen

- Rettungsdienste einweisen  
Schaulustige entfernen

### Übersichtsplan



### Legende

- Standort
- Aufzug im Brandfall nicht benutzen
- Feuerlöscher
- Wandhydrant / Löschschlauch
- Brandmelder, manuell
- Notausgang mit Richtungsangabe
- Fluchtweg
- Sammelstelle
- Treppe

Objekt: Bürohaus, Musterstraße 77, 70007 Musterstadt

Gebäude: Bürogebäude | Stockwerk: Erdgeschoss

Stand: Februar 2011 | Plan-Nr.: 108-10-EG\_1

Planersteller:

**BfB-Ringwald**  
 FM-Services & Brandschutz  
 www.bfb-ringwald.de  
 • 71126 Gäufelden  
 Telefon (0 70 32) 9 13 65-0  
 • 79336 Herbolzheim  
 Telefon (0 76 43) 9 31 21-0

