



Ringwald

Brandschutz-Pläne
Brandschutz-Ausbildung
Brandschutz-Fachplanung
Brandschutz-Management

Mit uns auf der sicheren Seite

Willkommen bei Ihrem Spezialisten
für Komplettleistungen im
organisatorischen Brandschutz

BfB-Start System®

04

Brandschutz-Pläne

Feuerwehrpläne nach DIN 14095
Flucht- und Rettungspläne nach DIN ISO 23601
Feuerwehrlaufkarten nach DIN 14675
Zimmerfluchtpläne nach DIN ISO 23601
Bestuhlungs- und Rettungswegepläne nach VStättVO
Evakuierungspläne

06

Brandschutz-Ausbildung

Brandschutz-Unterweisung (BSU)
Brandschutz-Unterweisung (eLearning)
Brandschutzhelfer-Ausbildung (BSH) Typ 1+2
Fortbildungen für Brandschutzbeauftragte
Evakuierungs-Unterweisung (EvU)
Evakuierungshelfer-Ausbildung (EvH) Typ 1+2
Evakuierungs-Übung (EvÜ)

08

Brandschutz-Management

Externe Brandschutzbeauftragte
Brandschutzordnungen nach DIN 14096
Gefährdungsbeurteilungen Brandschutz

10

Brandschutz-Fachplanung

Brandschutzkonzepte
Brandschutznachweise
Brandschutzgutachten
Evakuierungskonzepte
Sicherheitskonzepte nach VStättVO
Brandschutztechnische Stellungnahmen
Rettungswegekonzept



Feuerwehrplan 3.0[®]

by BfB-Ringwald

Funktionen

- Virtueller Rundgang
- Einsatzkurzprotokoll
- Taktische Zeichen
- Skizzieren und texten
- Eigene Dateien / Dokumente hochladen
- Direkter Kontakt zwischen Firmen und Feuerwehr
- Automatische Aktualisierung

Vorteile



Schnelligkeit



Technologie



Datenverfügbarkeit

Verbesserte Übersichtlichkeit

Alle Feuerwehrpläne einer Kommune sind lokal auf dem Tablet-PC vorhanden und werden schnell über die Suchfunktion gefunden und mit einem Mausklick ausgewählt (offline möglich). Schneller Überblick und Informationsgewinnung über das Gebäude und der Liegenschaft durch einen „virtuellen Rundflug“ mittels einer Drohnenaufnahme.

→ www.feuerwehrplan3punkt0.de



BfB-Start System[®]

Brandschutz-Pläne

Feuerwehrpläne nach DIN 14095

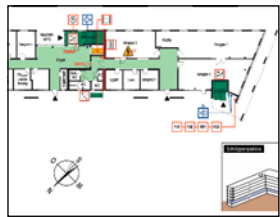
Flucht- und Rettungspläne nach DIN ISO 23601

Feuerwehrlaufkarten nach DIN 14675

Zimmerfluchtpläne nach DIN ISO 23601

Bestuhlungs- und Rettungswegepläne nach VStättVO

Evakuierungspläne



Paper-to-CAD: Vektorisierung analoger Papierpläne

Maßhaltige, messbare und veränderbare Grundrisse und Pläne in Layertechnik und CAD Qualität. Das Ergebnis ist besser als das Original.

BfB-Flat System[®]

Brandschutz

Gesetzlich vorgeschriebene Aktualisierung zum Festpreis!

Feuerwehrpläne, sowie Flucht- und Rettungspläne müssen nach DIN mindestens 2-jährlich durch eine sachkundige Person geprüft werden.

Unsere Leistungen

- Alle Pläne werden mit AutoCAD angefertigt.
- Mit der Begehung erfolgt der Abgleich der Pläne vor Ort mit den tatsächlichen Verhältnissen bezüglich der Angriffs- bzw. Fluchtwege, Zugänglichkeit von Grundstück und Gebäuden, Raumnutzung und -aufteilung, Türöffnungseinrichtungen, Erfassung der Brandschutz- und Löscheinrichtungen und Bereichen mit besonderen Gefahren.
- Abstimmung mit der zuständigen Behörde.
- Neben der bundesweit geltenden DIN 14095 für das Erstellen von Feuerwehrplänen werden auch Ihre spezifischen regionalen Mindestanforderungen eingearbeitet. Ohne diese erfolgt keine Freigabe.
- Vorabzüge und Genehmigungspläne sind Standard.
- Laminieren war gestern! Unsere Pläne für die Feuerwehr werden auf Wunsch direkt auf eine wasser- und abriebsfeste Folie mit Farblaser-Technik gedruckt.
- Alle erforderlichen Mehrfertigungen sind satzweise in Ordnern zusammengefasst, auch die Folienexemplare für die Feuerwehr.
- Jeder Flucht- und Rettungsplan wird lage-richtig gedreht (gemäß DIN ISO 23601).
- Die thermische Tintenstrahltechnologie garantiert für den Druck der Flucht- und Rettungspläne eine UV-Beständigkeit von 5 Jahren im Innenbereich!
- Auf Wunsch übernehmen wir die Montage vor Ort.
- Alle Pläne sind für die Übernahme in die rein digitale Anwendung Feuerwehrplan 3.0 vorbereitet.

BfB-Start System[®]

Brandschutz-Ausbildung

Brandschutz-Unterweisung (BSU)

Brandschutz-Unterweisung (eLearning)

Brandschutzhelfer-Ausbildung (BSH)

Typ 1 (normale Gefährdung), Typ 2 (hohe Gefährdung)

Evakuierungshelfer-Ausbildung (EvH)

Typ 1 (normale Gefährdung), Typ 2 (hohe Gefährdung)

Fortbildungen für Brandschutzbeauftragte

Evakuierungs-Unterweisung (EvU)

Evakuierungs-Übung (EvÜ)



Unsere Leistungen

- Die Unterweisung (BSU) der Beschäftigten in Maßnahmen gegen Entstehungsbrände, das Verhalten im Brandfall und Grundzügen des vorbeugenden Brandschutzes hat gemäß ASR mindestens einmal jährlich zu erfolgen.
- Durch eine fachkundige praktische Löschübung wird der Umgang mit Feuerlöscheinrichtungen geschult.
- Unsere Ausbildungen erfolgen nach den jeweils gültigen Richtlinien (z. B. zeitlicher Umfang und Inhalte).

Brandschutz-Unterweisung (BSU)

Der Arbeitgeber hat die Beschäftigten vor Aufnahme ihrer Tätigkeit und danach mindestens 1x jährlich über Gefährdungen zu unterweisen. Die Unterweisung muss auch Maßnahmen gegen Entstehungsbrände sowie das Verhalten im Gefahrfall einschließen und ist zu dokumentieren. Sie werden als Inhouse-Schulung direkt bei Ihnen durchgeführt. Somit können Ihre individuellen Bedürfnisse berücksichtigt und die Schulung in der betrieblichen Umgebung durchgeführt werden.

Brandschutz-Unterweisung (eLearning)

Inhalte wie in der Präsenzschulung. Vorteile beim eLearning: flexibel bezüglich Zeit und Ort, geringer Aufwand für die interne Organisation, automatische Erstellung von Teilnahmezertifikaten, einfacher Zugriff per Internet-Browser, aktives Lernen mit Spaßfaktor und Selbst-Check, Wegfall von Fahrtkosten.

Brandschutzhelfer-Ausbildung (BSH)

Der Arbeitgeber hat eine ausreichende Anzahl von Beschäftigten durch Unterweisung und Übung im Umgang mit Feuerlöscheinrichtungen zur Bekämpfung von Entstehungsbränden vertraut zu machen. Ein Anteil von 5% der Beschäftigten ist bei normaler Gefährdung ausreichend. Bei der Anzahl sind auch Schichtbetrieb und Abwesenheit einzelner Beschäftigter zu berücksichtigen. Praktische Löschübungen gehören zur fachkundigen Unterweisung zwingend dazu. Die Ausbildung wird als Inhouse-Schulung direkt bei Ihnen durchgeführt.

Evakuierungs-Unterweisung (EvU)

Im Rahmen dieser Übung wird überprüft, ob eine Evakuierung der betreffenden Bereiche im Gefahrenfall schnell und sicher möglich ist. Die Übung wird auf Grundlage der Flucht- und Rettungspläne durchgeführt. Sie wird in Form einer praktischen Einweisung des Personals (Rundgang) durchgeführt inkl. einer Besprechung zur Vorbereitung.

BfB-Start System[®]

Brandschutz-Fachplanung

- Brandschutzkonzepte
- Brandschutznachweise
- Brandschutzgutachten
- Evakuierungskonzepte
- Sicherheitskonzepte nach VStättVO
- Brandschutztechnische Stellungnahmen
- Rettungswegekonzept



Unsere Leistungen und Ihre Vorteile

- In den **Brandschutzkonzepten, -gutachten und -nachweisen** werden entweder bestimmte, objektspezifische oder die Gesamtheit aller Brandschutzmaßnahmen dargestellt mit dem Ziel, die Risiken zu beherrschen und die definierten Schutzziele und letztlich die Übereinstimmung mit den gesetzlichen Vorgaben zu erreichen. Dabei stimmen wir uns während der Ausarbeitung mit Behörden und Brandschutzdienststellen ab. Dabei erfolgt auch eine Visualisierung der baulichen und anlagentechnischen Brandschutzmaßnahmen. Um besondere Situationen im Bestand und Neubau richtig beurteilen zu können kommt in vielen Fällen auch unsere Drohne für Luftaufnahmen des Objektes zum Einsatz.
- Bei den **Evakuierungskonzepten** erfolgt optional eine Analyse von bis zu acht auslösenden Ereignissen wie z.B. Gefahrgutunfall oder kriminelle Handlungen. Dabei werden Verantwortungsbereiche und Evakuierungskriterien festgelegt und auch visuell abgebildet.
- Die **Sicherheitskonzepte** umfassen alle für die Beteiligten notwendigen Informationen für eine Veranstaltung. Ebenso enthalten ist eine strukturierte Darstellung der technischen, organisatorischen, personellen und kommunikativen Maßnahmen.
- Das **Rettungswegekonzept** stellt eine zielorientierte Gesamtbewertung des baulichen Rettungswegesystems dar. Die Flucht- und Rettungswege und die Sicherheitskennzeichnung wird hierbei bei Bestandsgebäuden und Neubauvorhaben auf die baurechtlichen Anforderungen überprüft. Es dient dem Bauherrn zum Nachweis der sicheren Benutzbarkeit seines Gebäudes gegenüber der Bauaufsicht.

BfB-Start System[®]

Brandschutz-Management

Externe Brandschutzbeauftragte
vertraglich definierte Betreuung
im jährlich festzulegenden Turnus
Brandschutzordnungen nach DIN 14096
Gefährdungsbeurteilungen Brandschutz

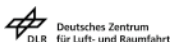


Ihre Vorteile

- Sie können zu jeder Zeit flexibel agieren. Bedarfsgerecht beziehen Sie Leistungen zu effizienten Festpreisen.
- Die Ergebnisse der Begehungen und Besprechungen werden dauerhaft dokumentiert.
- Sie profitieren von unserem aktuellen Fachwissen.
- Namentlich benannter, externer Ansprechpartner der betriebliche Interessen gegenüber Behörden vertritt.
- Kostentransparenz bei Wahl der Regelbetreuung, beispielsweise durch pauschale Vergütung der vereinbarten Einsatzzeit.
- Einsparung von Kosten für die Qualifizierung eigener Mitarbeiter.
- Günstigere Versicherungsbeiträge bei gleichzeitiger Erhöhung des Sicherheitsstandards für Kunden und Mitarbeiter.

BfB-Start System®

Landeshauptstadt Stuttgart (städtische Gebäude)
POCO Einrichtungsmärkte GmbH (Betreuung aller
 ca. 125 bundesweiten Standorte) // **Telefónica Germany
 Retail GmbH** (bundesweit) // **EDEKA Südwest GmbH**,
 Großlager, Tiefkühlager // **Westfälische Wilhelms-
 Universität**, Münster // **PFLEGEN UND WOHNEN
 Betriebs GmbH**, Hamburg // **Holiday Inn Hotel**,
 München-Süd // **Evangelische und Johanniter Klinik**,
 Duisburg // **DÜRR Systems GmbH**, Bietigheim-Bissingen
W&W AG Wüstenrot & Wüttembergische, Stuttgart
Landesamt für innere Verwaltung Mecklenburg-
 Vorpommern // **arko GmbH & Co KG** // **PHV-Der Dialyse-**
partner Patienten-Heimversorgung (bundesweit) // **HOLY AG**
 Outletcity Metzingen // **Dr. Ing. h.c. F. Porsche AG**
HGV Hamburger Grundstücksverwaltungs-ges. m.b.H.
& Co. KG // **HORNBACH Baumarkt AG** // **Tönnies**
Lebensmittel GmbH & Co. KG // **Robert Bosch GmbH**
Johnson & Johnson MEDICAL GmbH // **Deutsches**
Zentrum für Luft- und Raumfahrt (DLR)



BfB-Flat System®

Universitätsstadt Tübingen // **L-Bank Stuttgart
 und Karlsruhe** // **Bürger GmbH & Co. KG**, Crailsheim
Gretsch-Unitas GmbH Baubeschläge, Ditzingen
BITZER Kühlmaschinenbau GmbH
MAHLE Ventiltrieb GmbH // **Südzucker AG**



BfB-Ringwald GmbH

Organisatorischer Brandschutz

Büro Stuttgart (Hauptsitz)

Raiffeisenstraße 5–7

D-71126 Gäufelden

Telefon +49 (0) 7032 32087-0

Büro Freiburg

Fürstbischof-Galura-Straße 10

D-79336 Herbolzheim

Telefon +49 (0) 7643 934707-0

Büro Nord

Taschenmacherstraße 14–16

D-23556 Lübeck

Telefon +49 (0) 451 450596-50

info@bfb-ringwald.de

www.bfb-ringwald.de