



# Ringwald

Brandschutz-Pläne  
Brandschutz-Ausbildung  
Brandschutz-Management  
Facility-Management-Services



**Der Marktführer  
für Komplettleistungen  
im organisatorischen  
Brandschutz  
und Dienstleistungen  
im Facility-Management**

# Willkommen bei Ringwald,

Ihrem Spezialisten für organisatorischen Brandschutz und Facility-Management-Lösungen.

Genauere Informationen über vorhandene Flächen sind nicht nur Grundlage für erfolgreiches Facility-Management sondern auch Basis qualifizierter Feuerwehr- sowie Flucht- und Rettungspläne. Aus dieser Gemeinsamkeit erweitern wir ständig unsere Leistungen und entwickelten uns zum Anbieter von hochwertigen Komplettlösungen mit nachhaltigem Wert.

Als Fachbüro besitzen wir eine langjährige Erfahrung. Unsere Kunden schätzen uns als kompetenten und zuverlässigen Partner. Mit innovativen CAD-, Ausbildungs- und Management-Leistungen arbeiten wir beständig auf hohem Niveau. Spezifische Kundenwünsche werden integriert. Dabei garantieren wir bei bester Qualität, Funktionalität und Optik einen angemessenen Preis. Nachhaltige Serviceleistungen sind für uns selbstverständlich.

Unsere Ziele sind die zeitgemäße und effiziente

- Erstellung und Pflege von Feuerwehrplänen, Flucht- und Rettungsplänen
- Aus- und Weiterbildung Ihrer Mitarbeiter
- Aufbau- und Erhalt Ihres Brandschutz-Managements
- Erfassung, Aufbereitung, Pflege und Auswertung immobiler Bestände

Wählen Sie Ihre gewünschten Dienstleistungen auf den Folgeseiten aus unserem BfB-Start System und BfB-Flat System aus.

Wir freuen uns auf Ihre Anfrage.



Michael Ringwald

## Unsere Dienstleistungen

# BfB-Start System®

Brandschutz-Pläne .....Seiten 4 – 5

- Feuerwehrpläne nach DIN 14095
- Flucht- und Rettungspläne nach DIN ISO 23601
- Feuerwehrlaufkarten nach DIN 14675
- Zimmerfluchtpläne nach DIN ISO 23601
- Bestuhlungs- und Rettungswegepläne nach VStättVO
- Evakuierungspläne

Brandschutz-Ausbildung .....Seite 6

- Brandschutz-Unterweisung (BSU)
- Brandschutzhelfer-Ausbildung (BSH) Typ 1+2
- Sicherheits-Unterweisung (SU) für Versammlungsstätten
- Brandschutzbeauftragte (BSB)
- Fortbildungen für BSB
- Evakuierungs-Unterweisung (EvU)
- Evakuierungshelfer-Ausbildung (EvH) Typ 1+2

Brandschutz-Management .....Seite 7

- Externe Brandschutzbeauftragte
- Sicherheitskonzepte nach VStättVO
- Brandschutzordnungen nach DIN 14096
- Evakuierungskonzepte
- Brandschutztechnische Stellungnahmen
- Gefährdungsbeurteilungen

Facility-Management Services .....Seiten 8 – 9

- Paper-to-CAD (Vektorisierung analoger Papierpläne)
- Mobile-Mapping-System (Visualisierung von Gebäuden)
- Indoor-Navigation (Navigation für Innenräume)

# BfB-Flat System®

Brandschutz (2-jährlich) .....Seite 10

- **Grundleistung:** Begehung des Objektes zur Überprüfung der Pläne
- **Zusatz-Option:** Brandschutzhelfer-Ausbildung (BSH)

Die Aktualisierung der Pläne erfolgt bei Bedarf nach Aufwand.

# BfB-Start System®

## Brandschutz-Pläne

- Feuerwehrpläne nach DIN 14095
- Flucht- und Rettungspläne nach DIN ISO 23601
- Feuerwehrlaufkarten nach DIN 14675
- Zimmerfluchtpläne nach DIN ISO 23601
- Bestuhlungs- und Rettungswegepläne nach VStättVO
- Evakuierungspläne

### Gesetzlich vorgeschriebene Aktualisierung zum Festpreis!

Feuerwehrpläne, sowie Flucht- und Rettungspläne müssen nach DIN mindestens 2-jährlich durch eine sachkundige Person geprüft werden. Weitere Informationen finden Sie auf Seite 10.

### Paper-to-CAD: Vektorisierung analoger Papierpläne.

Maßhaltige, messbare und veränderbare Grundrisse und Pläne in Layertechnik und CAD Qualität. Das Ergebnis ist besser als das Original.



# Unsere Leistungen

- Alle Pläne werden mit AutoCAD angefertigt.
- Mit der Begehung erfolgt der Abgleich der Pläne vor Ort mit den tatsächlichen Verhältnissen bezüglich der Angriffs- bzw. Fluchtwege, Zugänglichkeit von Grundstück und Gebäuden, Raumnutzung und -aufteilung, Türöffnungseinrichtungen, Erfassung der Brandschutz- und Lösch-einrichtungen und Bereichen mit besonderen Gefahren.
- Abstimmung mit der zuständigen Behörde.
- Neben der bundesweit geltenden DIN 14095 für das Erstellen von Feuerwehrplänen werden auch Ihre spezifischen regionalen Mindestanforderungen eingearbeitet. Ohne diese erfolgt keine Freigabe.
- Vorabzüge und Genehmigungspläne sind Standard.
- Laminieren war gestern! Unsere Pläne für die Feuerwehr werden auf Wunsch direkt auf eine wasser- und abriebs-feste Folie mit Farblaser-Technik gedruckt.
- Alle erforderlichen Mehrfertigungen sind satzweise in Ordnern zusammengefasst, auch die Folienexemplare für die Feuerwehr.
- Jeder Flucht- und Rettungsplan wird lagerichtig gedreht (gemäß DIN ISO 23601).
- Die thermische Tintenstrahltechnologie garantiert für den Druck der Flucht- und Rettungspläne eine UV-Beständigkeit von 5 Jahren im Innenbereich!
- Auf Wunsch übernehmen wir die Montage vor Ort.



# BfB-Start System®

## Brandschutz-Ausbildung

- Brandschutz-Unterweisung (BSU)
- Brandschutzhelfer-Ausbildung (BSH)  
Typ 1 (normale Gefährdung), Typ 2 (hohe Gefährdung)
- Sicherheits-Unterweisung (SU) für Versammlungsstätten
- Brandschutzbeauftragte (BSB)
- Fortbildungen für BSB
- Evakuierungs-Unterweisung (EvU)
- Evakuierungshelfer-Ausbildung (EvH)  
Typ 1 (normale Gefährdung), Typ 2 (hohe Gefährdung)

## Unsere Leistungen

- Die Unterweisung (BSU) der Beschäftigten in Maßnahmen gegen Entstehungsbrände, das Verhalten im Brandfall und Grundzügen des vorbeugenden Brandschutzes hat gemäß ASR mindestens einmal jährlich zu erfolgen.
- Durch eine fachkundige praktische Löschübung wird der Umgang mit Feuerlöscheinrichtungen geschult.
- Unsere Ausbildungen erfolgen nach den jeweils gültigen Richtlinien (z.B. zeitlicher Umfang und Inhalte)



# BfB-Start System®

## Brandschutz-Management

- **Externe Brandschutzbeauftragte**  
vertraglich definierte Betreuung im jährlich festzulegenden Turnus
- **Sicherheitskonzepte für Versammlungsstätten**
- **Brandschutzordnungen nach DIN 14096**
- **Evakuierungskonzepte**
- **Brandschutztechnische Stellungnahmen**
- **Gefährdungsbeurteilungen**

## Ihre Vorteile

- Sie können zu jeder Zeit flexibel agieren. Bedarfsgerecht beziehen Sie Leistungen zu effizienten Festpreisen.
- Die Ergebnisse der Begehungen und Besprechungen werden dauerhaft dokumentiert.
- Sie profitieren von unserem aktuellen Fachwissen.
- Namentlich benannter, externer Ansprechpartner der betriebliche Interessen gegenüber Behörden vertritt.
- Kostentransparenz bei Wahl der Regelbetreuung, beispielsweise durch pauschale Vergütung der vereinbarten Einsatzzeit.
- Einsparung von Kosten für die Qualifizierung eigener Mitarbeiter.
- Günstigere Versicherungsbeiträge bei gleichzeitiger Erhöhung des Sicherheitsstandards für Kunden und Mitarbeiter.



# BfB-Start System®

## Facility-Management Services

### Aus analogen Plänen CAD-Daten in Top-Qualität!

Die Basis von effektivem Facility Management und qualifizierten Feuerwehr- sowie Flucht- und Rettungsplänen, ist die Aufnahme und Darstellung der vorhandenen Flächen. Die aufwendige Erhebung und Pflege von Gebäude- und Infrastrukturdaten durch verschiedene Abteilungen ist in vielen Unternehmen ein Problem.

### Wir bieten Lösungen für professionelles Flächenmanagement:

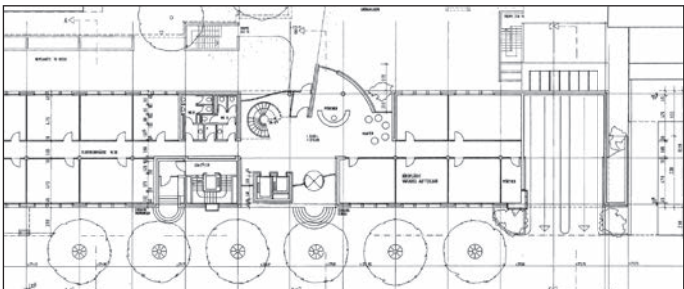
- Vektorisierung analoger Papierpläne (Umwandlung von Papier – in CAD-Pläne)
- Teil-Gebäudeaufnahmen mit Lasermesstechnik

### Unsere Leistungen:

- Die Wände werden 1:1 entsprechend den Angaben in den Maßketten umgesetzt. Dadurch sind belastbare Flächeninformationen erhältlich.
- Die Darstellung ist Originalgetreu – exakt wie die Vorlage
- Dreifache Qualitätskontrolle
- Erstellen standardisierter CAD-Eigenschaften (z.B. Layer, Farben)

## Paper-to-CAD – besser als das Original:

- maßhaltig
- messbar und veränderbar
- Layertechnik
- Grundrisse und Pläne in CAD-Qualität



Von Hand gezeichneter Plan



## Luftaufnahmen mittels einer Drohne

Erstellung von Foto- und Videoaufnahmen von z.B.

- Gewerbeobjekten
- Produktions-Standorten
- Immobilien
- Liegenschaften

für die Darstellung und Visualisierung der Lage u.a. von Photovoltaikanlagen, Antennen und anderen für die Feuerwehr relevanten Bauteilen.

Die Aufnahmen können u.a. genutzt werden für die Dokumentation bei der Erstellung von Feuerwehrplänen bzw. wenn keine Lagepläne vorhanden sind.

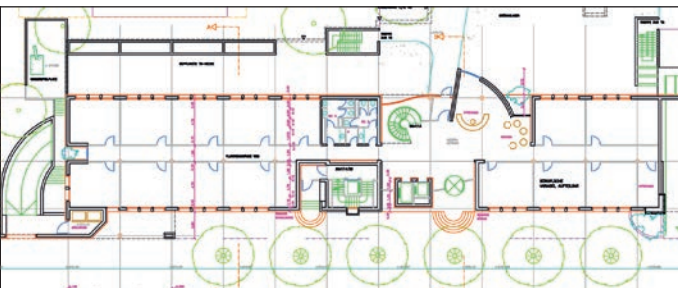
Auf Wunsch stellen wir die Aufnahmen ohne Mehrpreis zur Verfügung.



Drohnen-  
aufnahme mit  
Informationen  
zum Feuer-  
wehrplan



Gebäude werden  
visualisiert. Dies  
ermöglicht eine  
Navigation durch  
Innenräume



Vektorisierter Plan

# BfB-Flat System®

## Brandschutz

**Gesetzlich vorgeschriebene Aktualisierung zum Festpreis, 2-jährlich. Gerne erstellen wir Ihnen ein Angebot.**

- **Grundleistung:** Begehung des Objektes zur Überprüfung der Pläne
- **Zusatz-Option:** Brandschutzhelfer-Ausbildung (BSH)

Die Aktualisierung der Pläne erfolgt bei Bedarf nach Aufwand.

## Unsere Leistungen

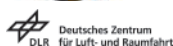
- Erfüllung gesetzlicher Vorgaben aus einer Hand.
- Planungssicherheit durch Festpreis über die gesamte Laufzeit.
- Klare, einfache Preisstruktur bzw. Kalkulationsbasis: nach Grundfläche (m<sup>2</sup>).
- Aktualität der Brandschutzpläne, dadurch Schadensbegrenzung im Notfall.
- Rechtssicherheit im Schadensfall gegenüber Versicherungen und Anspruchstellern.
- Mit topaktuellen Plänen helfen wir der Feuerwehr und Mitarbeitern, Leben zu retten.
- Zertifizierung und Auditierung durch Ringwald.

**Brandschutzpläne müssen nach DIN mindestens nach 2 Jahren durch eine sachkundige Person geprüft werden. BSH-Schulungen sind in allen Arbeitsstätten durch die ASR A2.2 und BGI 5182 vorgeschrieben.**

## Unsere Referenzen

# BfB-Start System®

- Landeshauptstadt Stuttgart (städtische Gebäude)
- POCO Einrichtungsmärkte GmbH  
Betreuung aller ca. 115 bundesweiten Standorte
- Telefónica Germany Retail GmbH (bundesweit)
- EDEKA Südwest GmbH, Großlager, Tiefkühlager
- Westfälische Wilhelms-Universität, Münster
- PFLEGEN UND WOHNEN Betriebs GmbH, Hamburg
- Holiday Inn Hotel, München-Süd
- Evangelische und Johanniter Klinik, Duisburg
- DÜRR Systems GmbH, Bietigheim-Bissingen
- W&W AG Wüstenrot & Württembergische, Stuttgart
- Landesamt für innere Verwaltung Mecklenburg-Vorpommern
- arko GmbH & Co KG
- PHV- Der Dialysepartner Patienten-Heimversorgung (bundesweit)
- HOLY AG Outlecity Metzingen
- Dr. Ing. h.c. F. Porsche AG
- HGV Hamburger Grundstücksverwaltungsges. m.b.H. & Co. KG
- HORNBACH Baumarkt AG
- Tönnies Lebensmittel GmbH & Co. KG
- Robert Bosch GmbH
- Johnson & Johnson MEDICAL GmbH
- Deutsches Zentrum für Luft- und Raumfahrt (DLR)



# BfB-Flat System®

- Universitätsstadt Tübingen
- Glockenbrot Bäckerei GmbH & Co. oHG  
REWE Group, Frankfurt am Main
- L-Bank Stuttgart und Karlsruhe
- Bürger GmbH & Co. KG, Crailsheim
- Gretsch-Unitas GmbH Baubeschläge, Ditzingen
- BITZER Kühlmaschinenbau GmbH
- MAHLE Ventiltrieb GmbH
- Südzucker AG





# Ringwald

Brandschutz-Pläne  
Brandschutz-Ausbildung  
Brandschutz-Management  
Facility-Management-Services

**info@bfb-ringwald.de**  
**www.bfb-ringwald.de**

## **Büro Stuttgart (Hauptsitz)**

Raiffeisenstraße 5-7  
D-71126 Gäufelden  
Telefon +49 (0) 7032 32087-0

## **Büro Freiburg**

Fürstbischof-Galura-Straße 10  
D-79336 Herbolzheim  
Telefon +49 (0) 7643 934707-0

## **Büro Lübeck**

Walkmühlenweg 1-3  
D-23560 Lübeck  
Telefon +49 (0) 451 450596-50