



Ringwald

bfb-ringwald.de

Brandschutz-Pläne
Brandschutz-Ausbildung
Brandschutz-Management
Facility-Management-Services

Projektbericht Brandschutz-Pläne:

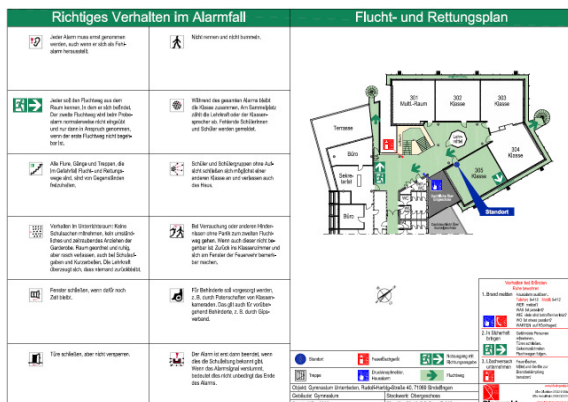
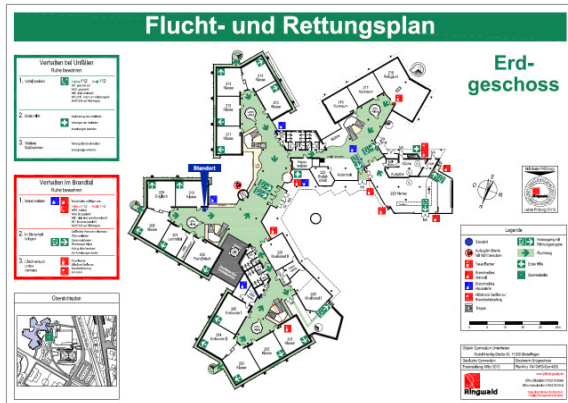
Gymnasium Unterrieden

Das Thema „Sicherheit an Schulen“ muss besondere Aufmerksamkeit erfahren.

Im Jahr 2013 haben wir für einige Bildungseinrichtungen der Stadt Sindelfingen die notwendigen Feuerwehrpläne nach DIN 14 095, die Flucht- und Rettungspläne nach DIN ISO 23601 sowie die Zimmerfluchtpläne erstellt.

Die genannten Planarten tragen dazu bei, die Sicherheit der Schüler, der Lehrkräfte und allen im Gebäude befindlichen Personen zu gewährleisten.

Frei nach dem Motto: „Nichts ist es wert, eine Verletzung zu riskieren - alle Menschen sollen am Ende des Tages wieder gesund zu ihren Familien zurückkehren können.“



Das abgebildete Objekt „Gymnasium Unterrieden“ ist zwischen der Kernstadt Sindelfingen und den Stadtteilen Hinterweil und Maichingen, mitten im Grünen, angesiedelt. In seiner Nachbarschaft befinden sich der Sindelfinger Glaspalast, das Maichinger Allmend-Stadion, ein Sportplatz sowie eine Sporthalle.

Das Schulgebäude sticht sofort durch seine gelungene Architektur ins Auge. Die einzelnen Gebäudeteile sind sternförmig um den Pausenhof angeordnet, sodass die äußere Hülle einem Ninja-Stern ähnelt.

Diese sternförmige Anordnung stellte bei der Erstellung der Flucht- und Rettungspläne nach DIN ISO 23601 eine besondere Herausforderung in Bezug auf die lagerichtige Ausrichtung der Rettungsplanstandorte dar.

Bei den Zimmerfluchtplänen haben wir, der Übersichtlichkeit halber, immer nur einen Strahl der sternförmigen Anordnung dargestellt. Da jeder Strahl über einen eigenen Treppenraum und mehrere Rettungswege verfügt ist diese Ausführung angemessen.